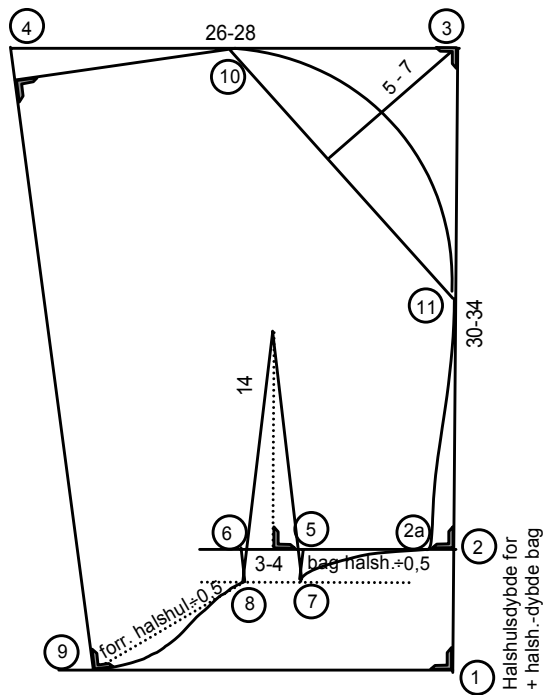


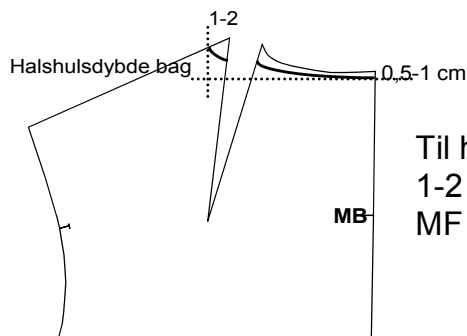
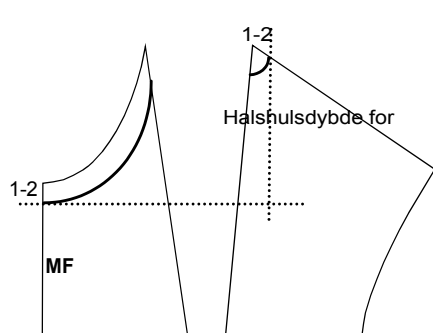
# Hætte - tætsiddende form

1



## Hættegrundform

Forberedelse af halshul og udmåling



Til hættemodeller ringes halshullet:  
1-2 cm ved skulder, MB 1-2 cm og  
MF 1-2 cm eller måske mere.

Ved udmålingen af forreste hættekant skal der tages hensyn til ringningen.

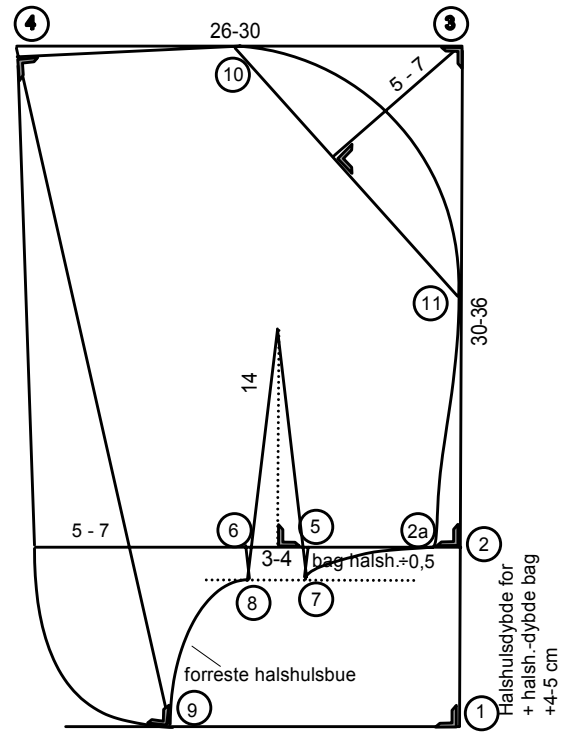
En kort hættekant tilstræbes, hvis hættten skal sidde tæt ind til hovedet ( se tegn. 1 - hættegrundform )

Målet på forreste hættekant tillægges merlængde, hvis hættten skal være åben og hængende ( se tegn. 2 ).

① - ②	Halshulsdybde bag + halshulsdybde for
② - ③	30 - 34 cm eller efter ønsket hovedhøjde f.eks. med merlængde Tegn vinkelrette linier i ① ② ③
③ - ④	26 - 28 cm = hættedybde
② - ②a	= 1,5 cm
②a - ⑤	ryggens halshulslinie ÷ 0,5 cm
⑤ - ⑥	3 - 4 cm indsnitdybde eller til en fold
⑤ - ⑦	2 cm
⑥ - ⑧	2 cm
	længden af forreste halshulslinie ÷ 0,5 cm , forbind ⑨ med ④
⑩	Tegn nederste hættekant midt mellem ③ - ④
⑪	midt mellem ② - ③ Tegn hættens hovedform med indsnit og vinkelrette afslutningspunkter MF , MB og hættens øverste kant.

# Løsthængende hætteform

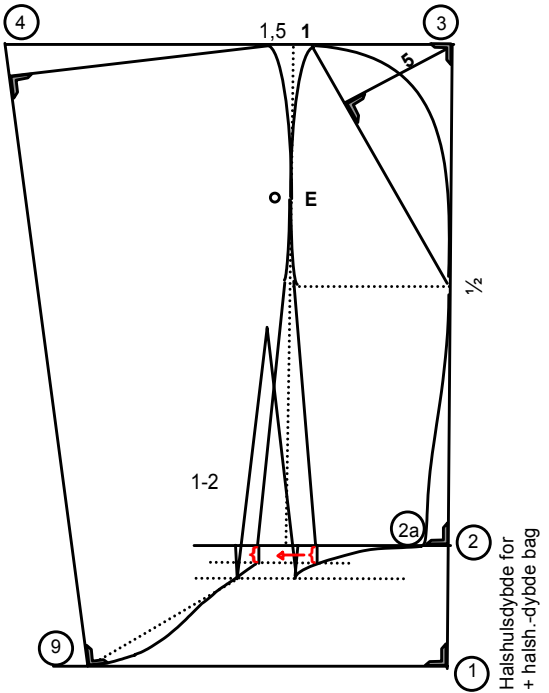
**2**



- ① - ② Halshulsdybde bag + halshulsdybde for + 4 - 5 cm merlængde
- ② - ③ 30 - 36 cm alt efter ønsket hovedhøjde.med merlængde  
Konstruer til punkt ⑧ ligesom hættegrundform ①
- ⑧ - ⑨ Hættens halshulslinie tegnes i længde og form som forstykkets halshul.
- ⑨ - ④ Tegn forreste hættekant, hovedform og indsnit.

# Hætte med tværsøm

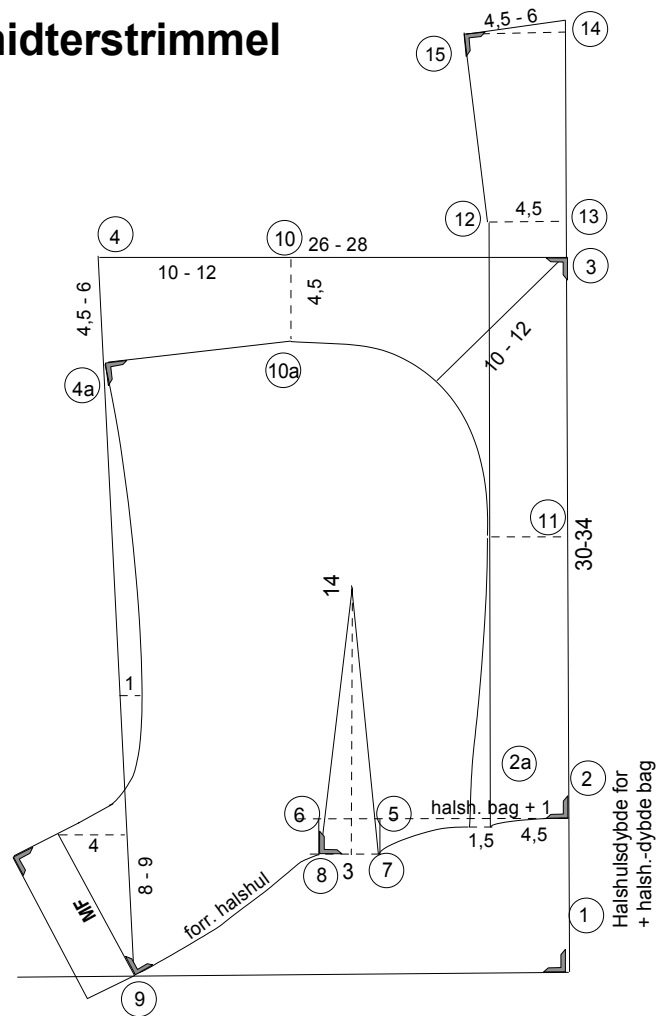
**3**



- ① ② ③ ④ ⑨ Konstruer hættegrundform ①
- Indsnittet flyttes 1 - 2 cm bagud, tegn hjælpelinie i indsnitmidten op til hættehøjde. Indtegn sømforløbet og kontroller sømlængderne.
- Tegn øverste hættelinie vinkelret på forreste hættekant, tegn kurve til hovedform. Den øverste hættelinie kan lægges til fold, hvis ikke der vælges en søm.

## Hætte med midterstrimmel

4



Konstruer som hættegrundform **1** indtil punkt 4.

Ved punkt 2 afsættes 4,5 cm og derefter 1,5 cm

Sænk punkterne 0,5 cm.

Tegn den 4,5 cm brede strimmel op over hjælpelinie **3**-**4**

**2** - **5**

Ryggens halshulslinie + 1 cm

**4** - **4a**

Konstruer videre som hættegrundform **1** indtil punkt 9.

4,5 - 6 cm, alt efter ønsket strimmelbredde

**4** - **10**

10 - 12 cm

**11a** - **12**

samme længde som **11a** - **10a**

**13** - **14**

samme længde som **4** - **10**

**14** - **15**

samme længde som **4** - **4a**

**12** - **15**

samme længde som **4a** - **10a**

Tegn hættens halshulslinie + forstykkets overfald

Tegn hættens forkant færdig, MF = vinkelret.