

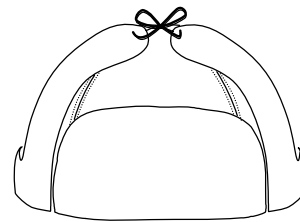


ZIWAGO

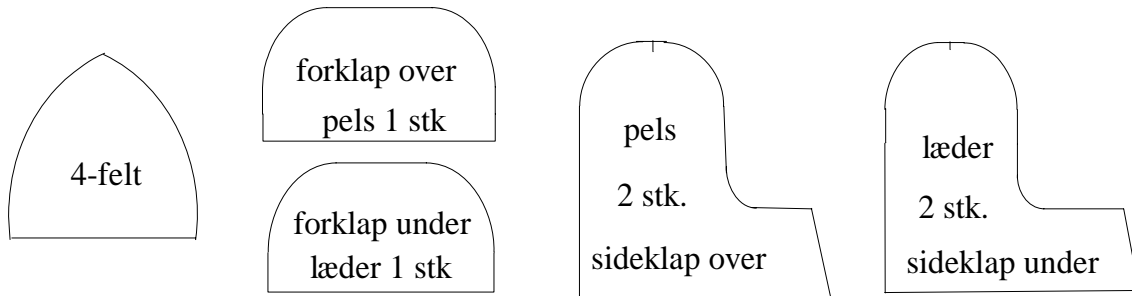
4-feltet herre/dame pelshue med læder.

Materialer:

Pels, (mink, bæverlam, rulam, ræv, persianer m.m.), læder, foer, lædervileseline (hamborg lærred), pladevat, rebsbånd (gros-grain).

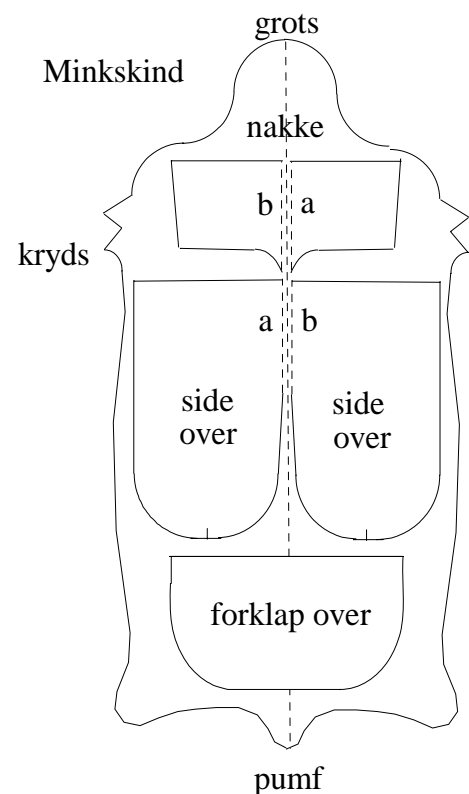
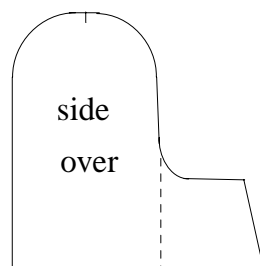


1. Mønsterdele



2. Pels

Anbrag - zweck - og udskaar mønsterdele efter skabelon: 1 forklap - 2 sidestykker.



Sidestykke over kan evt. deles på denne måde. Husk at sætte stykkerne sammen igen, således at grots sættes sammen med grots - altså a til a og b til b.

Mønsterdele lægges på skindet som vist, hvis det er et mink skind. Ved ræveskind lægges forklap op til nakke og sider rykkes ned.

3. Læder.

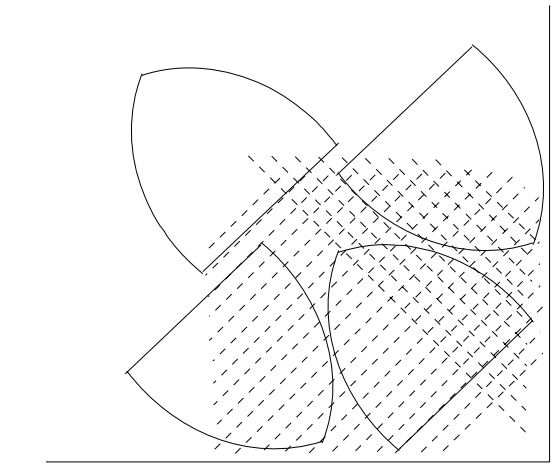
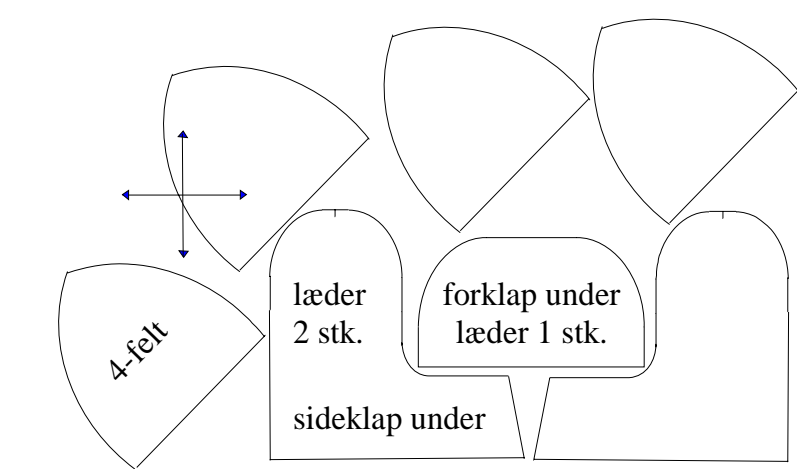
Fixér ruskind/læder med læder vlieseline, f. eks. hamborg lærred.

Felterne lægges på skrå af vlieselinen og luven på ruskind således at felterne er mørke fra spids mod kant af puld.

De 2 sideklapper og forklap lægges på lige, på lædervlieseline. På ruskind: mørkt fra puldkant og ned efter.

Stropper. Udskær i læder 2 stk. 25 cm x 1 cm.

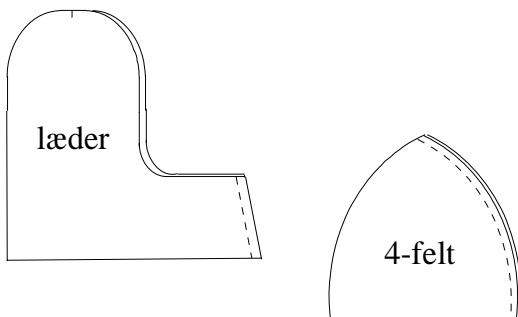
Oplægning på hamborg lærred.



4. Foer.

Quilt pladevat og foer. Udskær felterne på skrå af stoffet. Stik dem sammen to og to, pres de to sømme fra hinanden med fingrene og kapstik på retside 2 mm fra søm på begge sider af sømmen.

5. Sammensyning af læder.



Søm 3/4 cm. Stik sidestykker sammen midt bag.

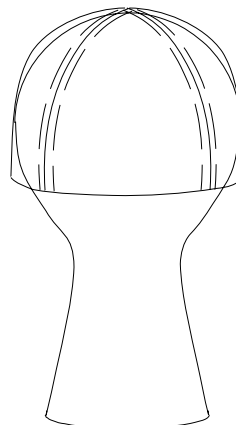
Stik felterne sammen 2 og 2, sømme til hver sin side med fingrene og kapstik på retside 2 mm fra søm.

6. Damp puld.

Læderpuld dampes ned over hovedblok - sæt knappenåle i nederste kant.

Ret pulden til i siderne.

Damp foer på samme måde.

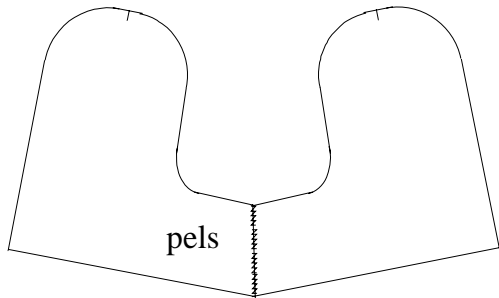
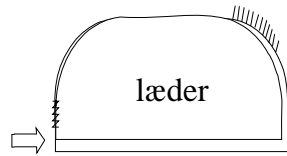


Foer dampes let på blok.

7. Sammensyning af pels.

Forskyd læder 3/4 cm op.

Start med at sy 1½ cm oppe fra nederste pelskant.



Pelsmaskine.

Start med at sy læder stropper på pelsmaskinen (ca. 25 cm x 1 cm).

Sy midt bag sideklapper sammen.

Saml forklap og sidestykker: Forskyd læder 3/4 cm op fra kanten af pelsen, og start med at sy 1½ cm oppe. Hæft flere steder (pelsen skal holdes til). Husk at isætte læderstropper i side klapper. Afslut med at samle forklap og sidestykker til en ring, ved at sy de 1,5 cm sammen på pelsmaskine.



Læderpuld og klapper syes sammen.

8. Samling.

Friarmslædermaskine:

Puld og læder siden af sidestykke stikkes sammen på friarmsmaskine (3/4 cm søm).



3/4 cm pels stikker op over læderkant.

9. Færdiggørelse (finish).

Tilpas og ri foer i kant ca. 1,5 cm nede. Anslå siderne sammen således at de to for- og sideklapper hænger sammen.

Saml pels og foer på pelsmaskine, lad ca. 7 cm stå åben til at vende i.

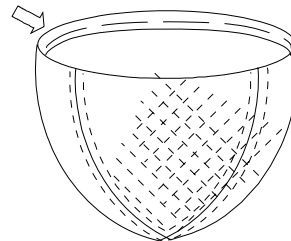
Brug fortrækningssting til at sy de 7 cm.

Priksy foerbånd i og 2 trenser (eller trykknapper) i forklap til puld..



Klapper anslås løst sammen (nutria pels).

Ri ca. 1,5 cm ned.



To trenser i forklap.

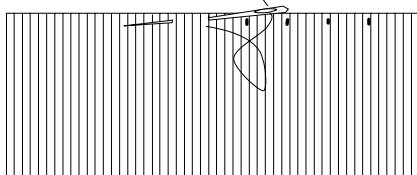


Foer ries ned ca. 1,5 cm. Klapper er her anslået sammen.

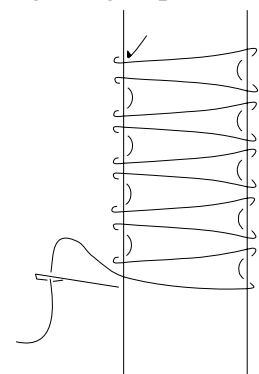
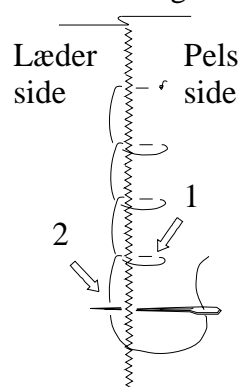
Fortrækning.

Bemærk stik ind udefra og ud igen på samme side.

Priksting.
Syet helt oppe i kanten.



Anslåning.



Rød ræv med brun læderpuld



Forfra

Sideklapper nedslået.

Trukket helt ned, for at få foeret på plads.

Polar ræv med lammeskind



Ziwago set og sat i forskellige vinkler.

